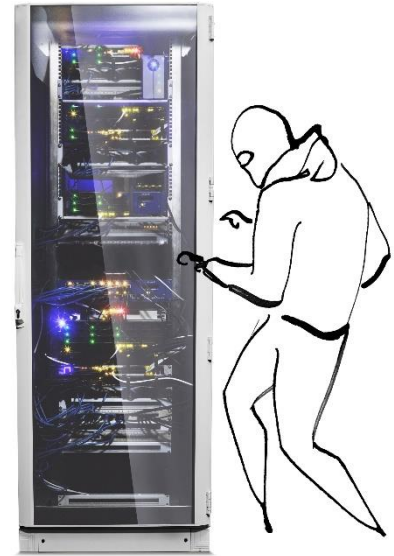


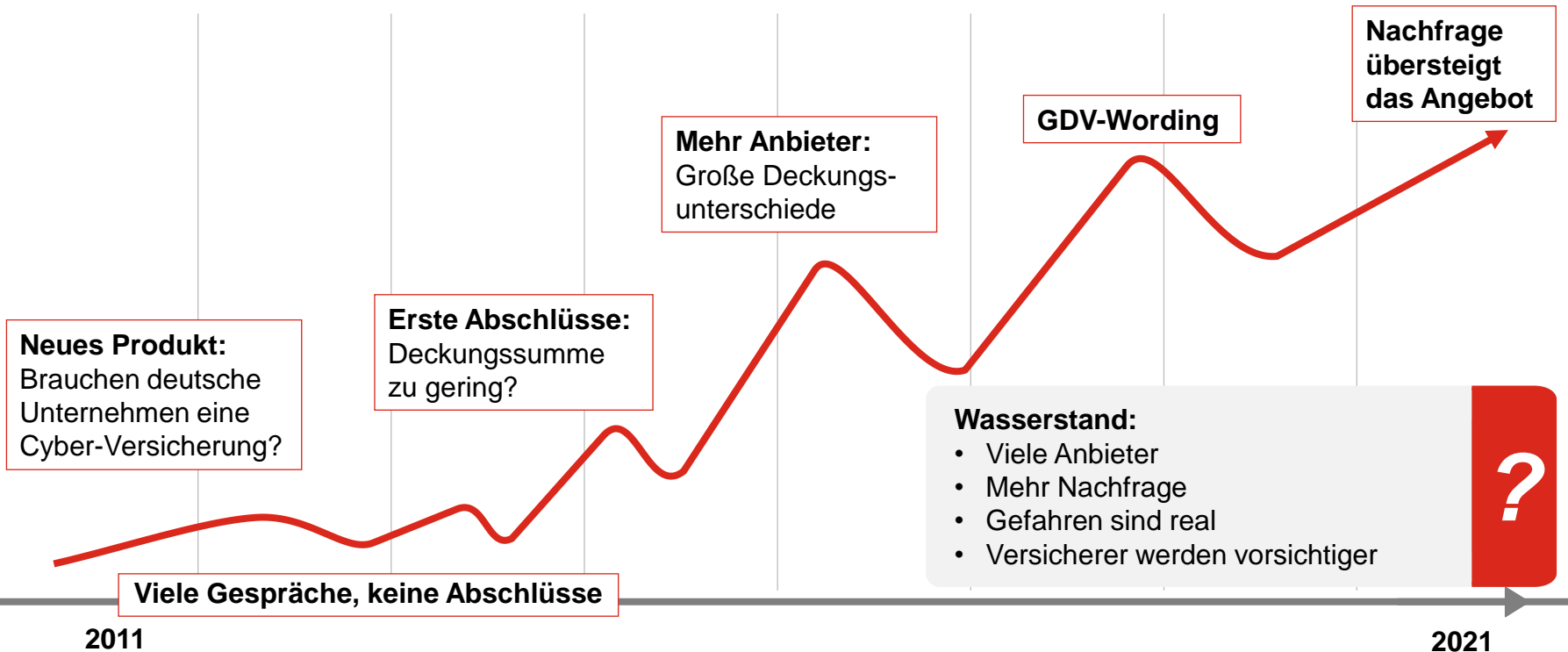
- Cyberrisiken – aber nur bei anderen?
  - Kleine Marktentwicklung
- Schadenbeispiele
- Lösungsmöglichkeiten



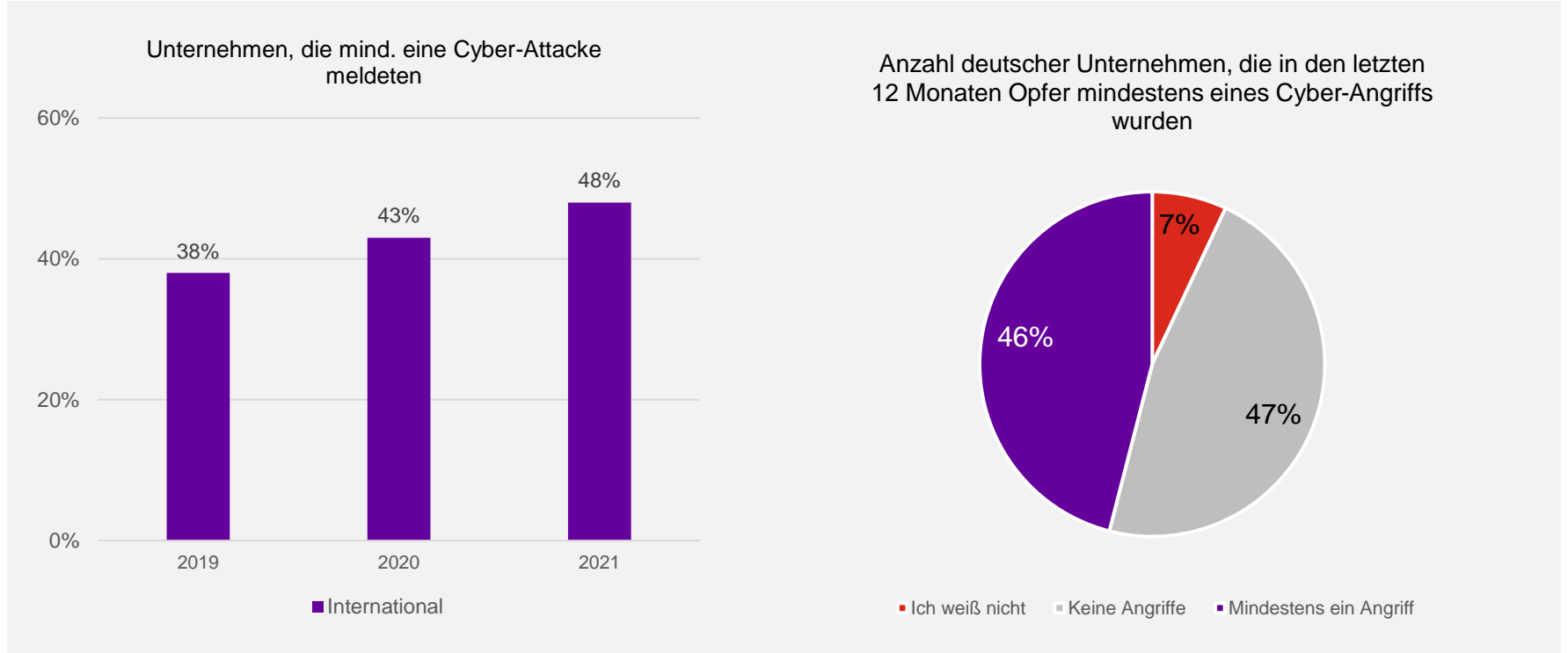
# KENNEN SIE DAS?



# CYBERVERSICHERUNGS-MARKT EIN JAHRZEHNT IN DEUTSCHLAND



# CYBER-ANGRIFFE STEIGEN INTERNATIONAL AN IN DEUTSCHLAND KONSTANT HOCH WIE IM VORJAHR



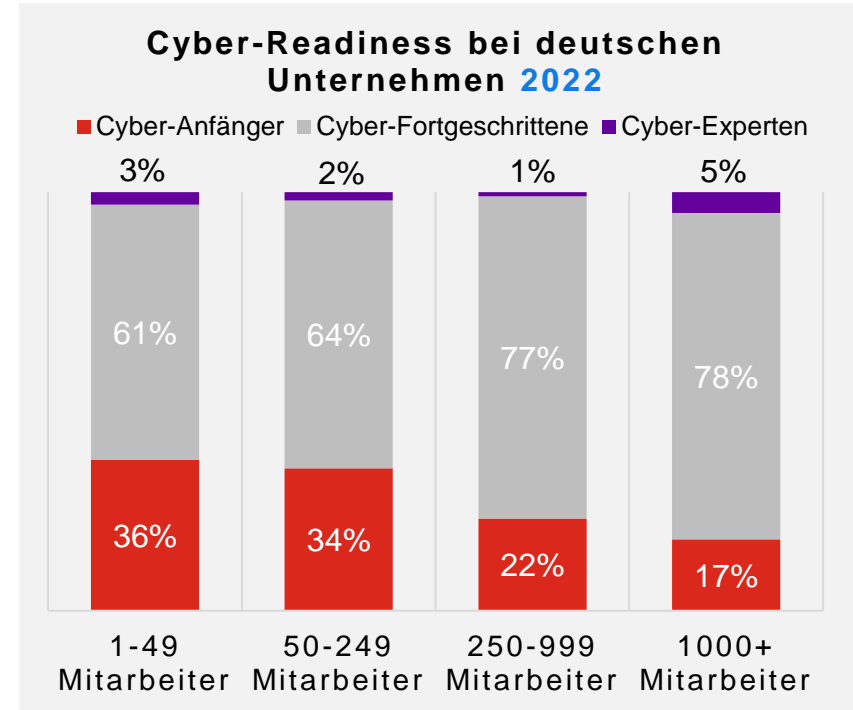
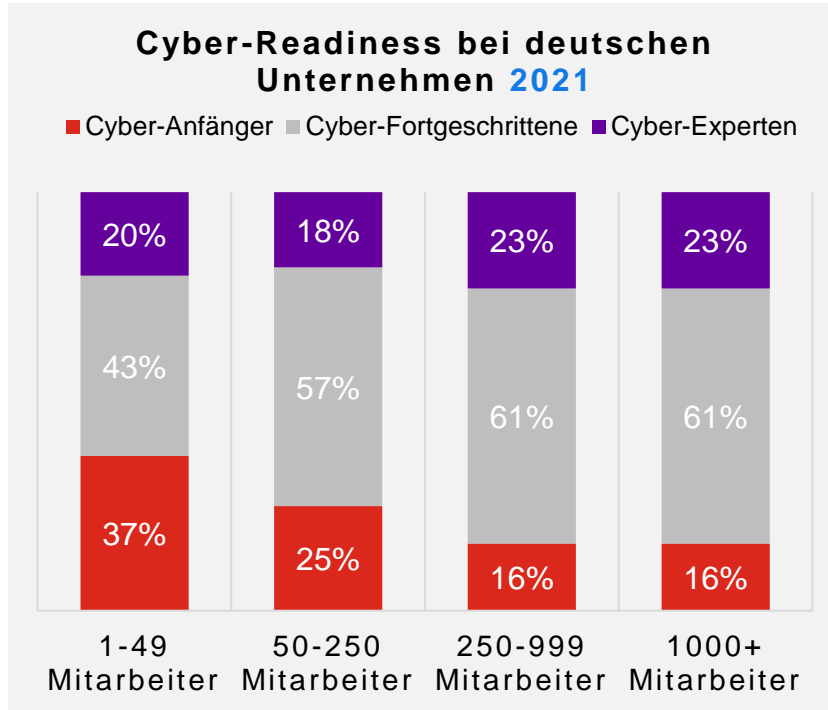
# MITTLERE CYBER-GESAMTSCHADENKOSTEN SIND IN DEUTSCHLAND AM HÖCHSTEN

Deutsche Firmen verzeichneten 2022 die **höchsten mittleren Gesamtkosten durch Cyber-Angriffe**

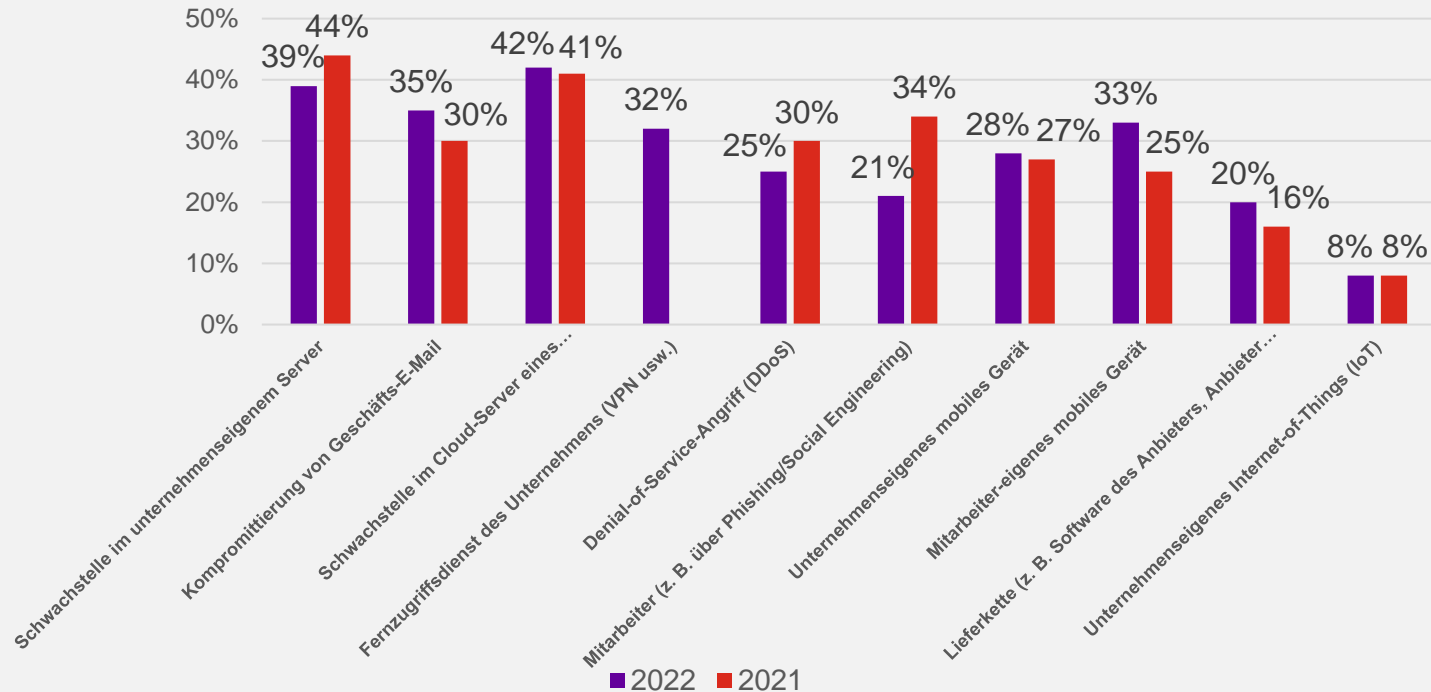


**Versicherer berichten über hohe Schadenquoten  
> 100%**

# DRAMATISCHER EINBRUCH IN DER CYBER-SELBSTEINSCHÄTZUNG DER UNTERNEHMEN

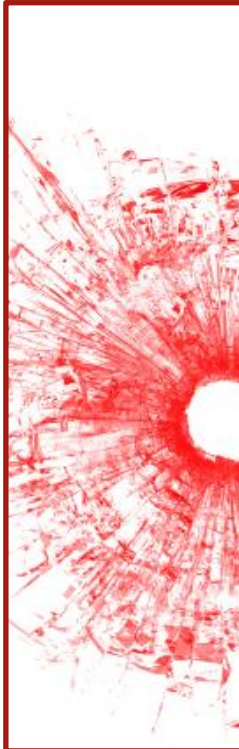


# HÄUFIGSTER EINTRITTPUNKT FÜR HACKER IST CORPORATE CLOUD SERVER



# CYBER-KRISENSITUATION

## WAS KANN NOCH DAZU FÜHREN?



### Eigenverschuldet

- Irrtümliches Mitschicken von Daten/Unterlagen in einem Brief
- Verlieren eines Laptops, USB Sticks, Smartphone, etc.
- Email wird an einen falschen Empfänger verschickt
- Dokumente mit sensiblen Daten landen im Papierkorb (physisch)

### Fremdverschuldet

- Viren, Trojaner etc.
- Diebstahl von Computern
- Hackerangriffe, ggf. unterstützt von kriminellen Organisationen
- Denial of Service Attacken



# ZERO DAYS DIE NEUE GEFAHR

## SAMMELANGRIFF AUF MICROSOFT EXCHANGE

Mehrere professionell agierende Hacker-Gruppen verschaffen sich in einer automatisierten Angriffswelle Kontrolle über den Microsoft Exchange E-Mail-Server.

Der Schaden: potenziell 60.000 betroffene Installationen in DE.



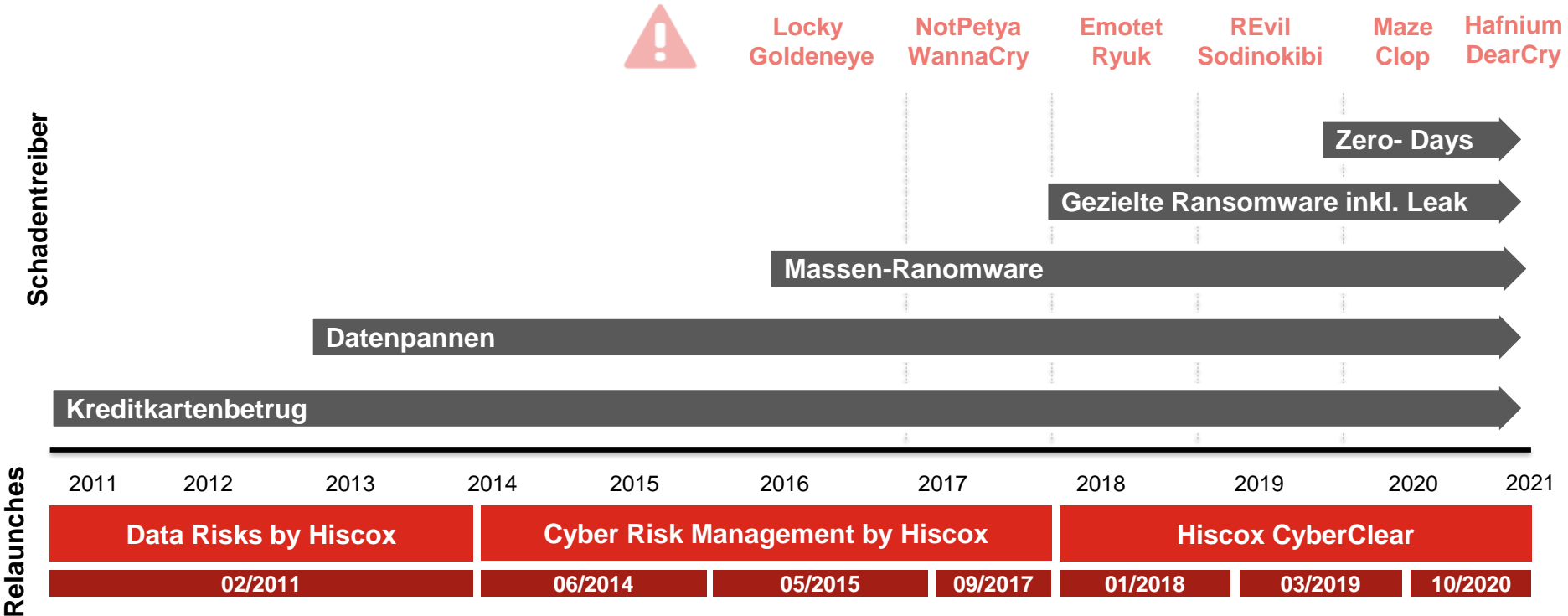
### Schadenhandling

- Allein mehr als 45 Schadenfällen innerhalb von 48h
- IT-Forensische Prüfung der Betroffenen
- Anleitungen zur Bereinigung der befallenen Umgebungen

### Gesamtschadenhöhe

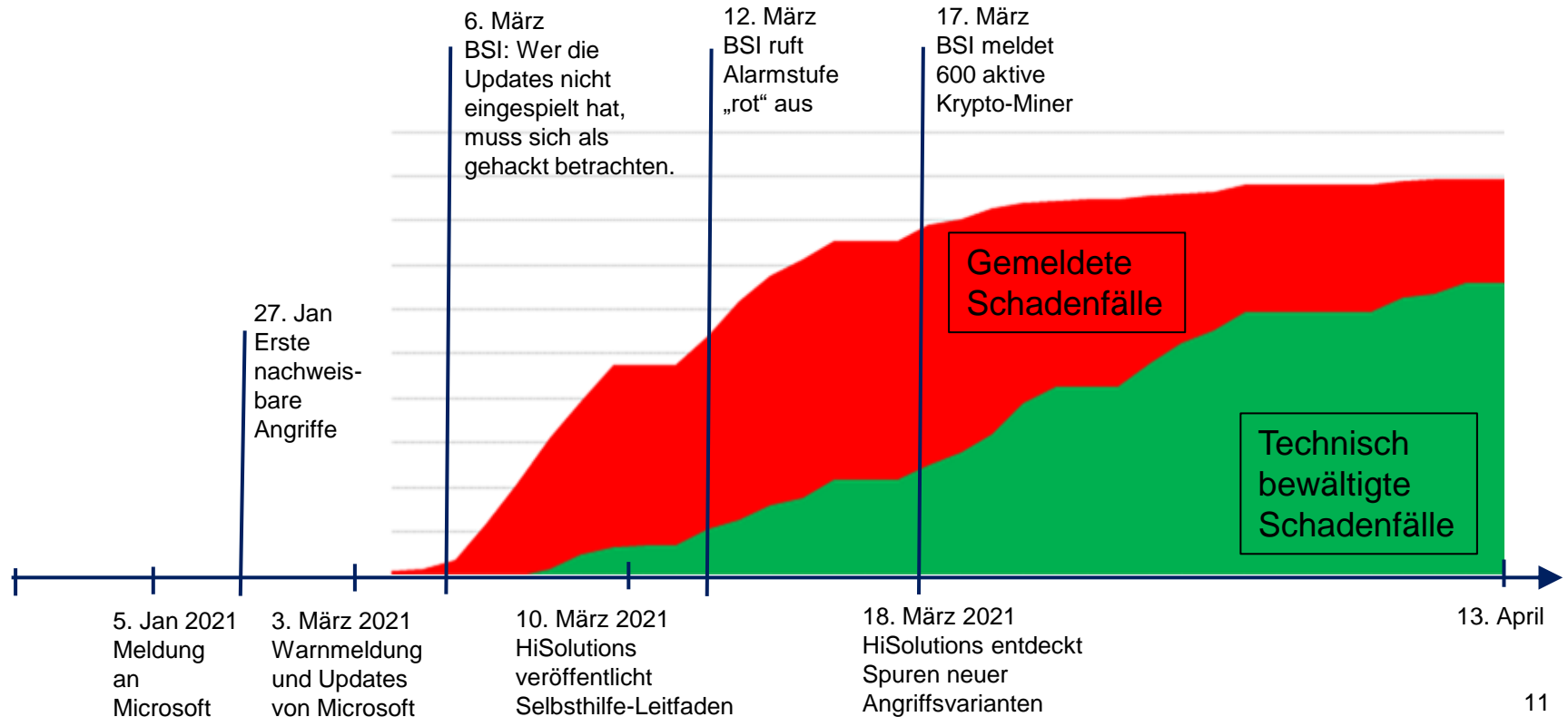
Über 1.000.000 €

# DIE DYNAMISCHE GEFAHRENLAGE ERFORDERT STÄNDIGE PRODUKTINNOVATIONEN



# ZERO DAYS DIE NEUE GEFAHR

## SAMMELANGRIFF AUF MICROSOFT EXCHANGE



# SUPPLY CHAIN ANGRIFFE

## ATTACKE AUF SERVICE PROVIDER "KASEYA"



Angriff auf Tool zum  
Patch- und  
Schwachstellen  
Management

60 Kunden direkt  
betroffen → 1.500  
nachgelagerte Kunden

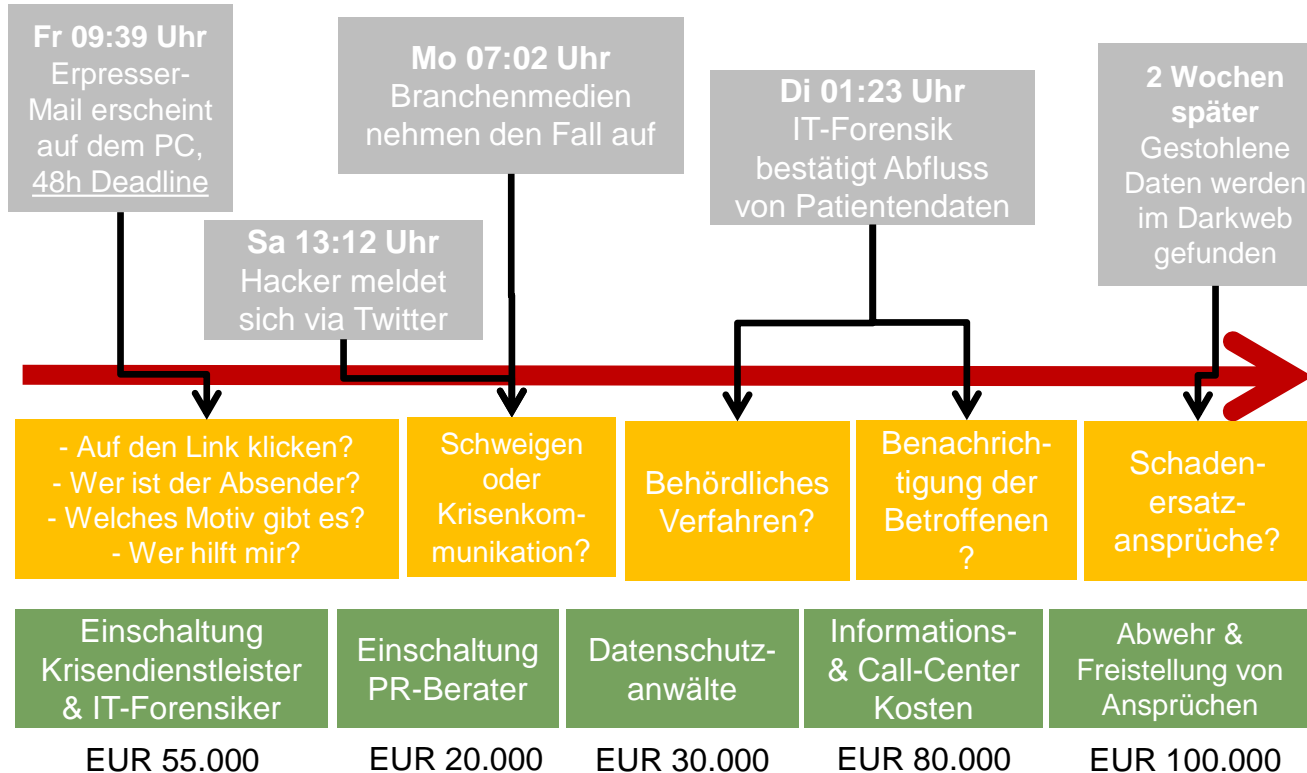
Lösegeldforderung  
70 Mio. EUR

# DER KUNSTMARKT WIRD NICHT VERSCHONT

---

- Boared Ape – Diebstahl aus Wallet
- Fake Accounting – Fälschung von Bankdaten auf Rechnungen
- Diebstahl von Kryptowährung bei Krypto-Händler Wintermute
- Diebstahl von Kundendaten – Verletzung des BDSG?
- Fake Mails von der eigenen Mail Adresse (captured Mail)

# ABLAUF EINES TYPISCHEN RANSOMEWARE-SCHADENFALLS



**Risikotransfer**

**Assistance**



**Versicherung**

**Prävention**

**Soforthilfe**

# WAS SOLLTE EINE CYBER DECKUNG BEINHALTEN?

## **Versicherungsschutz:**

umfassende Leistungen  
vorbeugend, mitten in der Krise, bei der Schadenregulierung und bei der anschließenden Sicherheitsanalyse



### **Cyber-Eigenschadenversicherung:**

- Unterstützung durch IT-Krisenexperten, PR-Berater, Datenschutzanwälte
- Wiederherstellung des IT-Systems und der Daten
- Benachrichtigung der Betroffenen

### **Cyber-Haftpflichtversicherung:**

- Schutz bei Ansprüchen Dritter in Zusammenhang mit Cyber-Schäden
- Versicherer als Rechtsanwalt des Versicherungsnehmers:
  - Prüfung der Haftung des VN
  - Abwehr unberechtigter/  
Befriedigung berechtigter Ansprüche

### **Cyber-Betriebsunterbrechung:**

- Übernahme des entgangenen Betriebsgewinns und der fortlaufenden, fixen Kosten bei Unterbrechung des Geschäftsbetriebes durch den Ausfall von IT-Systemen infolge eines Cyber-Vorfalles



### **Service-Leistungen**

1. Soforthilfe im Notfall
2. Cyber-Training
3. Cyber-Krisenplan



# WORAUF SIE ACHTEN SOLLTEN- MARKTVERGLEICH

Ausschlüsse (z.B. Vorsatz, überalterte Technik, nicht zielgerichteter Angriff, Geschäftsgeheimnisse)

Obliegenheiten (z.B. Stand der Technik, Notfallplan)

Sublimits (z.B. für Forensik oder Informationskosten)

Begrenzte Eigenschadenkomponenten



# VIELEN DANK FÜR IHRE AUFMERKSAMKEIT

ZILKENS FINE ART INSURANCE BROKER GMBH  
EUPENER STRAßE 74 • 50933 KÖLN

TEL +49 221 800 684 20  
FAX +49 221 800 684 21

[INFO@ZILKENSFINEART.COM](mailto:INFO@ZILKENSFINEART.COM)  
[WWW.ZILKENSFINEART.COM](http://WWW.ZILKENSFINEART.COM)

